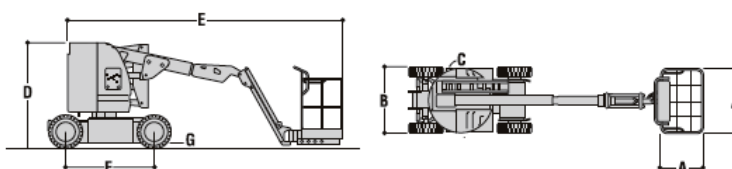
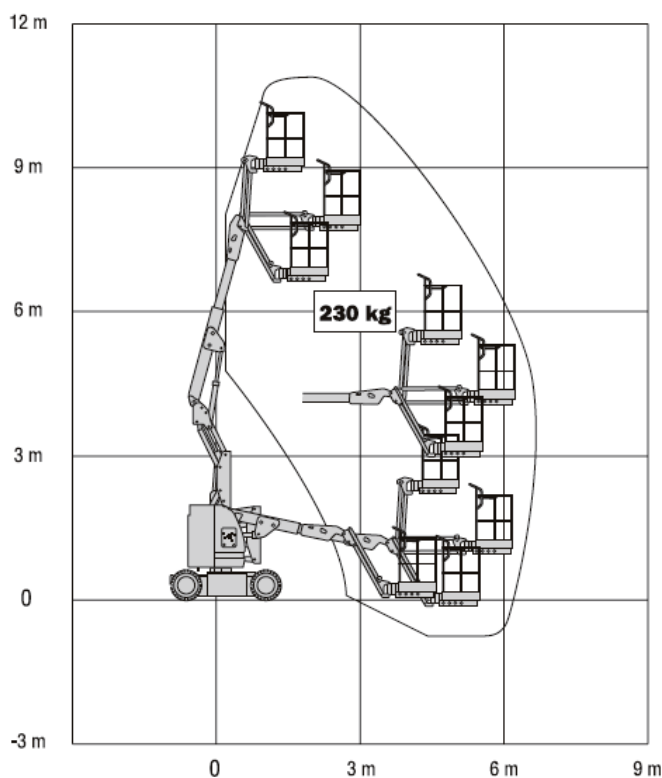


Articulada Eléctrica 11 m – JLG E300 AJ

JLG MODEL E300AJ



JLG E 300 AJ			
Altura de trabalho	11,00 m	Peso da máquina	6.985 kg
Altura da plataforma	9,14 m	Máxima pressão ao solo	11,95 kg/cm ²
Alcance Horizontal	6,17 m	Velocidade 4x4	4,8 km/h
Altura da articulação	3,99 m	Pendente máxima (recolhida)	25%
Carga máxima	227 kg	Raio de viragem externo	3,10 m
Dimensões - A	0,76 x 1,22 m	Tracção Eléctrica	simples
Largura Total - B	1,22 m	Motor Eléctrico	48V DC
Altura - D	2,01 m	Baterias	8 x 6V / 305A
Comprimento Total - E	5,54 m	Tanque de óleo hidráulico	7,95 L