

Ficha técnica :

# **MAN'GO 12**

---



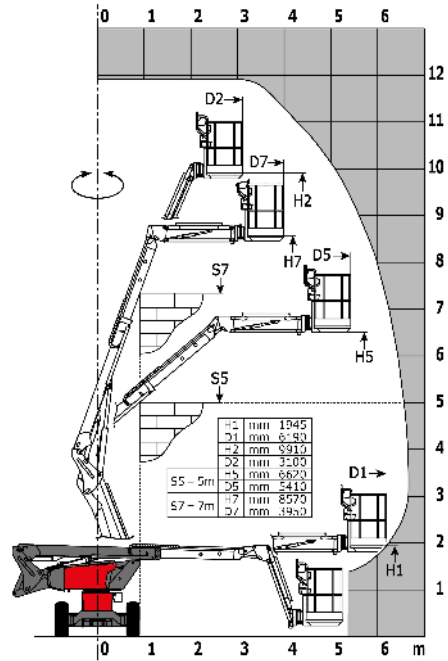
capacidade		Métrico	Imperial
Altura de trabalho	h21	11.91 m	39 ft 1 in
Altura da plataforma	h7	9.91 m	32 ft 6 in
Alcance máx.	l4	6.69 m	21 ft 11 in
Sobremedida/Saliência	l5	4.8 m	15 ft 9 in
Articulação basculante do braço (baixo)		+70 °	+70 °
Capacidade da plataforma	Q	230 kg	507 lbs
Rotação da torreta		350 °	350 °
Rotação cesto (direita) / da plataforma (esquerda)		70 ° / 66 °	70 ° / 66 °
Número de pessoas (interior / exterior)		2 / 2	2 / 2
Peso e dimensões			
Peso da plataforma *		4150 kg	9149 lbs
Dimensão da plataforma (comprimento x largura)	lp / ep	1.5 m x 0.98 m	4 ft 11 in x 3 ft 3 in
Largura total	b1	1.8 m	5 ft 11 in
Comprimento total	l1	5.5 m	18 ft 1 in
Altura total	h17	2.02 m	6 ft 8 in
Comprimento total fechado	l9	4.5 m	14 ft 9 in
Altura total recolhido	h18	2.49 m	8 ft 2 in
Altura piso (acesso)	h20	0.3 m	1 ft
Comprimento da extensão (jib)	l13	1.46 m	4 ft 9 in
Desvio do contrapeso (torre a 90 °)	a7	0.19 m	7 in
Raio de viragem interno	b13	1.71 m	5 ft 7 in
Raio de viragem exterior	Wa3	4.11 m	13 ft 6 in
Distância ao solo no centro da distância entre eixos	m2	0.32 m	1 ft 1 in
Distância entre eixos	y	2 m	6 ft 7 in
Atuação			
Velocidade de condução - recolhido		5.2 km/h	3.2 mph
Velocidade de condução - elevado		1 km/h	0.6 mph
Inclinação transponível		45 %	45 %
Declive admissível		4 °	4 °
Pneus			
Tipo de rodas		Pneus sólidos vulcanizados	Pneus sólidos vulcanizados
Rodas de tração (dianteira / traseira)		2 / 2	2 / 2
Rodas direcionais (dianteira / traseira)		2 / 0	2 / 0
Travagem nas rodas (frente / atrás)		2 / 2	2 / 2
Engine/Battery			
Marca do motor / Modelo do motor / Norma do motor		Kubota - D1105-E2B - Stage V	Kubota - D1105-E2B - Stage V
Potência nominal do motor / Potência (kW)		26 Hp / 18.5 kW	26 Hp / 18.5 kW
Diversos			
Pressão no solo		15 daN/cm <sup>2</sup>	15 daN/cm <sup>2</sup>
Pressão hidráulica		398 Bar	27 PSI
Capacidade do depósito hidráulico		60 l	13.20 gal
Capacidade do depósito de combustível		53 l	11.66 gal
Ruído ambiente (Lwa)		100 dB(A)	100 dB(A)
Vibração em mãos e braços		2.5 m/s	8.2 ft/s
Consumo diário **		4.41 l	0.97 gal
Standards compliance			
Esta máquina está em conformidade com:		Diretivas europeias: 2006/42/CE - Máquinas (revisão EN280:2013) - 2004/108/CE (CEM) - 2006/95/CE (Baixa tensão)	Diretivas europeias: 2006/42/CE - Máquinas (revisão EN280:2013) - 2004/108/CE (CEM) - 2006/95/CE (Baixa tensão)

Varia de acordo com as opções e padrões do país em que a máquina é entregue

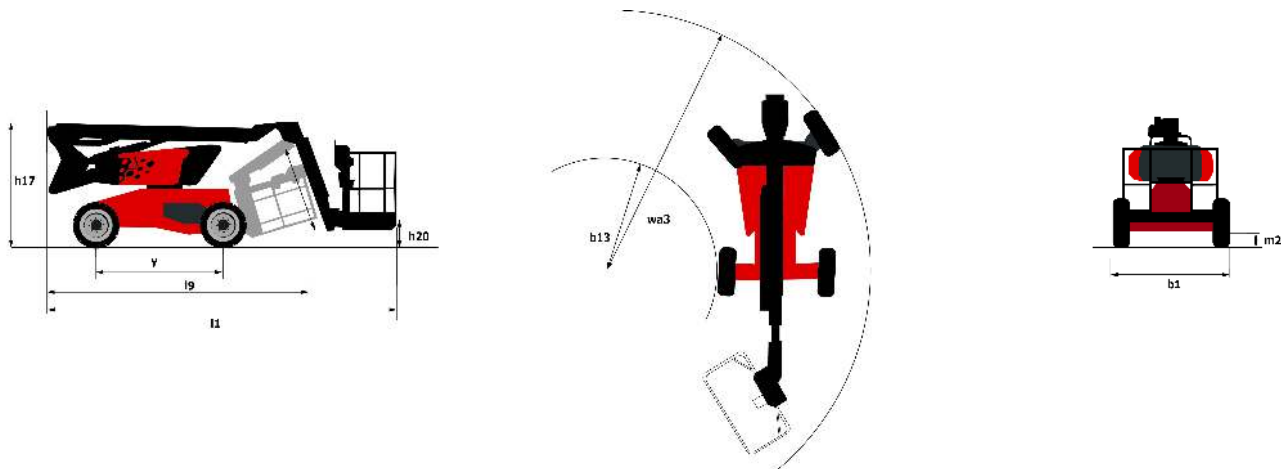
\*\* Segundo o "ciclo REDUCE"

# Diagramas de carga

Gráfico da carga para plataforma elevatória  
(métrico)



## Esquemas dimensionais



## Equipamentos

### Standard

- 3 movimentos simultâneos
- Abertura de inclinação
- Acesso rápido aos componentes
- Alarme sonoro e indicadores luminosos (inclinação, sobrecarga, descida)
- Aviso sonoro na cesta
- Bloqueio do diferencial
- Braço Pendular
- Capô de protecção dos comandos
- Cesta 1500 mm
- Comandos proporcionais
- Conta-horas
- Descida manual de emergência
- Easy Manager
- Gestão por apoio do regime do motor
- Indicador de combustível com indicação de nível baixo
- Interruptor de paragem de urgência na cesta e na torreta
- Pedal homem morto
- Sistema de elevação simplificado
- Tecnologia de bus CAN

### Opcional

- Aquecedor de água
- Arnês de segurança
- Bateria de alta eficiência
- Chave geral da bateria
- Código antiarranque
- Depurador do catalizador
- Fechadura à chaves do reservatório do combustível
- Gerador embarcado (3,5 ou 5 kW)
- Luz de trabalho
- Pneus não marcantes
- Predisposição de água
- Predisposição do ar
- Protecção do écran de base
- Relatório de verificação inicial antes da entrada em serviço

Opcional

SMS : Safe Man System

Sinal sonoro em todos os movimentos

Sinal sonoro na translação

Tampas da base giratoria com fechadura

Tapa Chamas

Tomada de 110/230V com disjuntor diferencial

Óleo biodegradável

Óleo para baixas temperaturas



Siège Social

430 rue de l'Aubinière - 44150 Ancenis Cedex - France

Tel: +33(0)2 40 09 10 11 - Fax: +33 (0)2 40 09 10 97

[www.manitou.com](http://www.manitou.com)



Esta publicação apresenta uma descrição das versões e possibilidades de configuração dos produtos Manitou que podem possuir equipamentos diferentes. Os equipamentos apresentados nesta brochura podem ser de série, em opção ou não estarem disponíveis conforme as versões. A Manitou reserva o direito de modificar, em qualquer momento e sem pré-aviso, as especificações descritas e representadas. As especificações referidas não comprometem o fabricante. Para mais informações, contactar o seu concessionário Manitou. Documento não contratual. Apresentação de produtos não contratual. Lista de especificações não exaustiva. Os logótipos, assim como a identidade visual da empresa, são propriedade da Manitou e não podem ser utilizados sem autorização. Todos os direitos reservados. As fotografias e os esquemas contidos na presente brochura só são fornecidos para fins de consulta e a título indicativo. MANITOU BF SA – Sociedade anónima com conselho de administração - Capital social: 39 668 399 euros - 857 802 508 RCS Nantes